

附1

# 综合行政执法制服式和标志式样





帽类——大檐帽、卷檐帽、大檐凉帽、卷檐凉帽

色彩

藏青色

金黄色

设计说明

主体采用藏青色帽墙和帽檐，配金黄色帽饰带，帽徽居中。凉帽帽檐采用黑色网眼材料。



大檐帽



卷檐帽



大檐凉帽



卷檐凉帽

色彩

藏青色

金黄色

设计说明

两种帽子分别采用布面结合栽绒，皮面直毛皮材料制作而成。



布面栽绒防寒帽



皮面直毛皮防寒帽

# 综合行政执法制服服装和标志式样



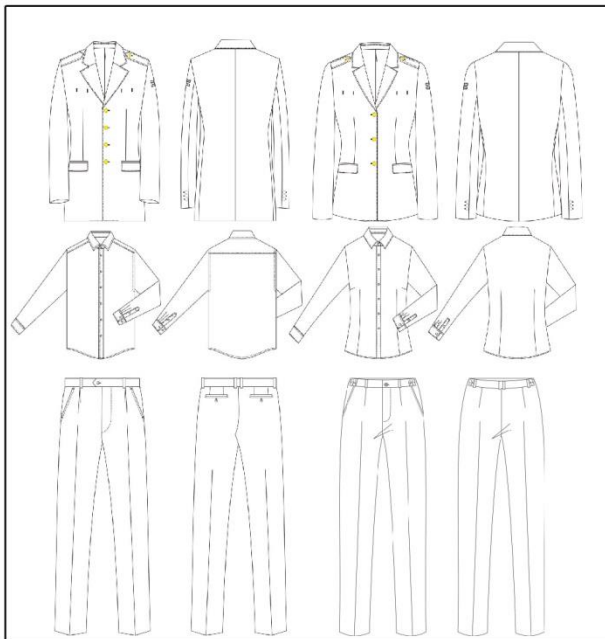
服装类——常服（含上衣、裤子、配套衬衣）

## 色彩

藏青色

晴空蓝

## 款式图



## 设计说明

上衣采用经典的平驳领造型，搭配修身无褶西裤，整体版型呈现出执法人员稳重干练的着装形象。

## 细节解说



无胸贴袋，右胸搭配胸徽，左胸搭配胸号。



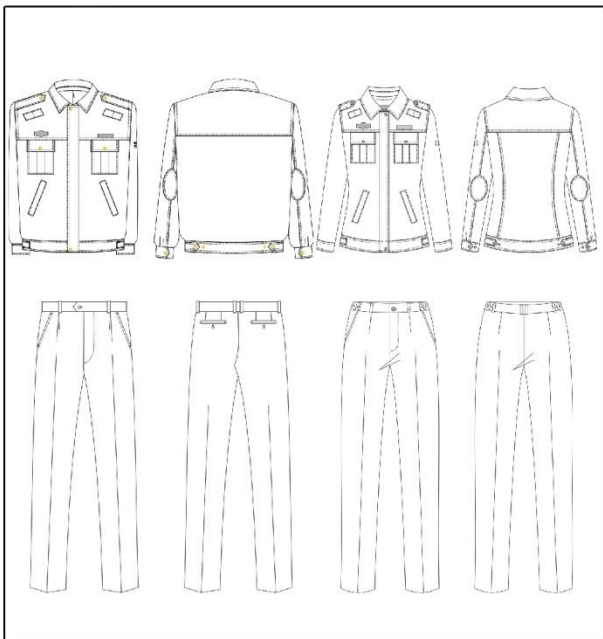


服装类——执勤服（春秋、冬执勤服，含上衣、裤子）

## 色彩

藏青色

## 款式图



## 设计说明

上衣采用翻领夹克设计，版型端庄大气，穿着舒适。配多功能裤，腰部增加松紧带，脚口可调节。

执勤服冬季款，增加可拆卸内胆，保暖舒适。

## 细节解说



上衣门襟采用了四件扣固定。前胸配正统方角口袋，口袋上设计风琴褶，美观大方，方便实用。

# 综合行政执法制服式样



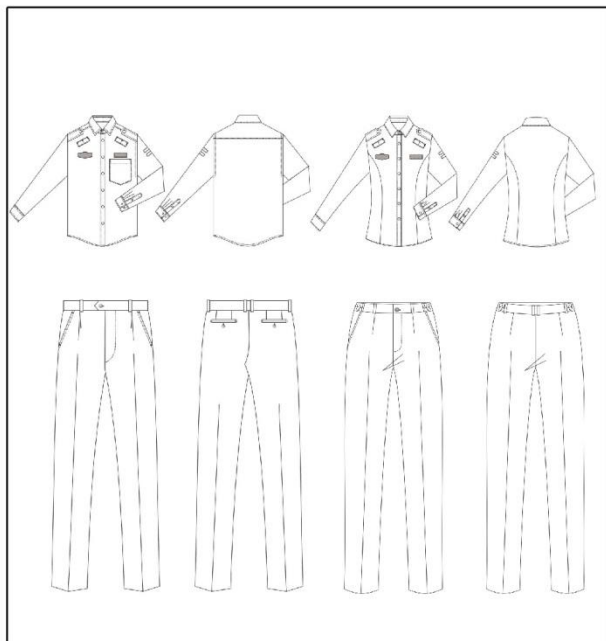
服装类——夏装制式衬衣(长袖), 男单裤、女单裤

## 色彩

藏青色

晴空蓝

## 款式图



## 设计说明

长袖衬衣采用简洁的方领。男款配修身西裤, 简练利落。女款配舒适的弧形腰修身裤, 立体的裁剪设计广泛适用于各种体型。

## 细节解说



男士衬衣左胸配尖底贴袋。



女士衬衣无胸袋。

# 综合行政执法制服式样



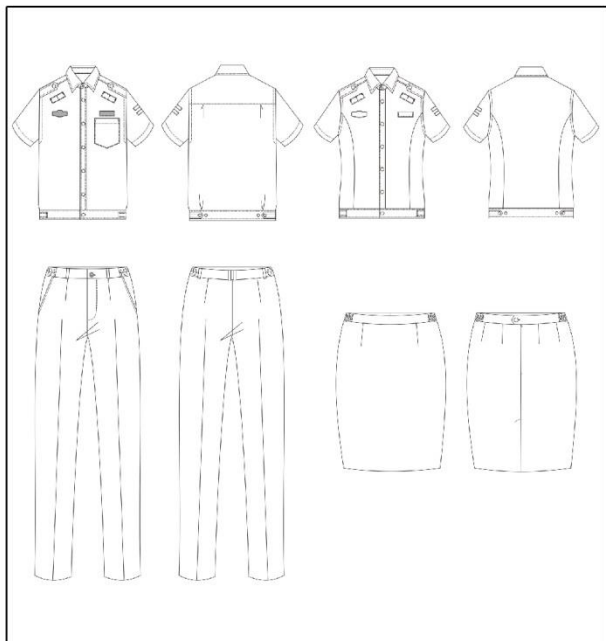
服装类——夏装制式衬衣（短袖），单裤、裙子

## 色彩

藏青色

晴空蓝

## 款式图



## 设计说明

衬衣采用简洁的方领，利落的贴边下摆。男款配修身西裤，简练利落。女款配舒适的弧形腰修身裤，立体的裁剪设计广泛适用于各种体型。

## 细节解说



男士衬衣左胸配尖底贴袋。



女士衬衣无胸袋。

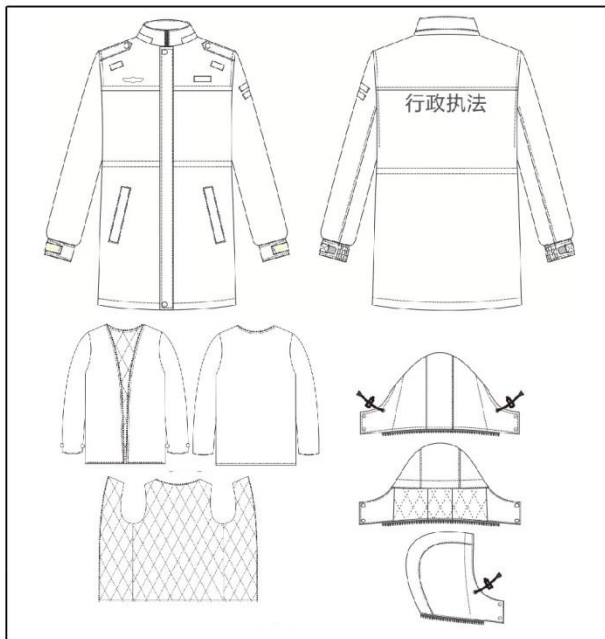
# 综合行政执法制式服装和标志式样

服装类——防寒服（短款）

色彩

藏青色

款式图



设计说明

采用简洁大方的款式和防风保暖的立领设计，添加可拆卸帽子、毛领、内胆，增强了服装的舒适性、保暖性。

细节解说



立领造型防寒服，添加可拆卸毛领，防风御寒，轻便舒适。



袖口采用了金色线刺绣“行政执法”四个字，增加着装人员的身份辨识度。



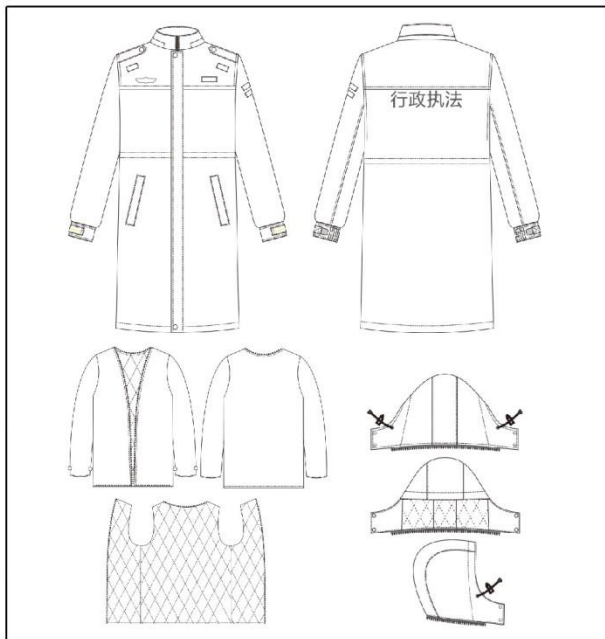
# 综合行政执法制式服装和标志式样

服装类——防寒服（长款）

色彩

藏青色

款式图



设计说明

采用简洁大方的款式和防风保暖的立领设计，添加可拆卸帽子、毛领、内胆，增强了服装的舒适性、保暖性。

细节解说



立领造型防寒服，添加可拆卸毛领，防风御寒，轻便舒适。



袖口采用了金色线刺绣“行政执法”四个字，增加着装人员的身份辨识度。

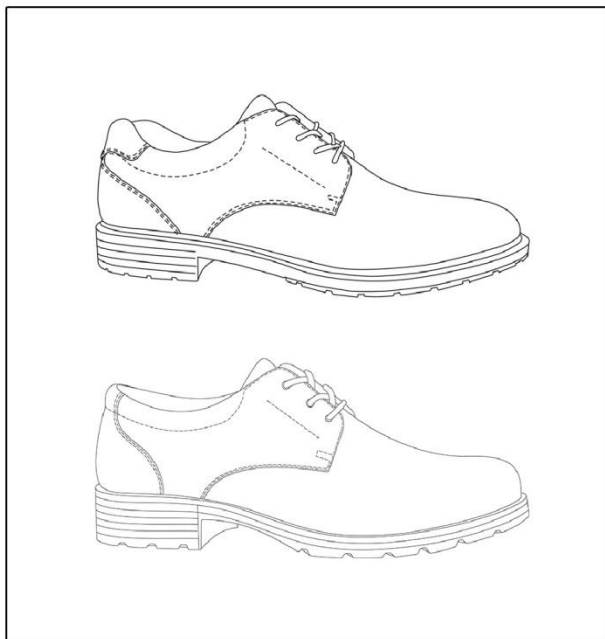


## 鞋类——单皮鞋（男、女）

### 色彩

黑色

### 款式图



男单皮鞋



女单皮鞋

### 设计说明

采用素头系带式设计，跗背调节量大，适合不同脚型人员穿着。鞋帮材料抑菌透气，柔软舒适。鞋底具有缓冲减震、耐磨防滑功能。

### 细节解说



采用领口软包式设计，保护脚踝，柔软、舒适。

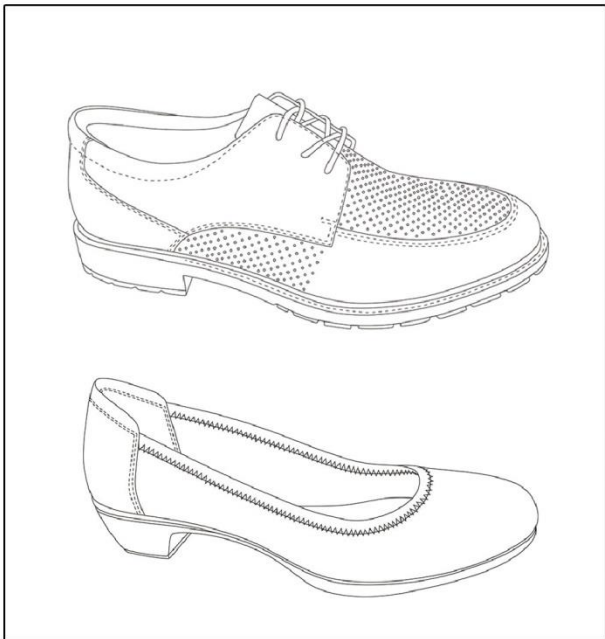


## 鞋类——皮凉鞋（男、女）

色彩

黑色

款式图



男皮凉鞋



女皮凉鞋

设计说明

男皮凉鞋：

采用了围盖式系带设计，线条流畅，便于穿脱，搭配制式服装美观大方。鞋底采用了双密度注射工艺，轻便舒适，防滑耐磨。

女皮凉鞋：

采用浅口小圆头楦形设计，增加适脚率，提升舒适性。底片加厚，长时间穿着不累脚。鞋底采用双密度注射工艺，轻便舒适，防滑耐磨。

细节解说



鞋面采用皮革冲孔设计，透气性好，养脚护脚。



领口软包式设计，保护脚踝，不磨脚。



后包跟采用了领口设计，柔软，舒适，防止磨脚。



中低后跟的设计，穿着舒适不累脚。

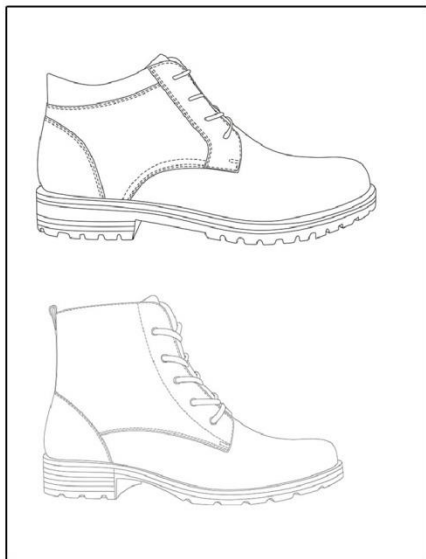
鞋口采用弹性织带包边设计，简洁大方不磨脚。



## 色彩

黑色

## 款式图



男棉皮鞋（毛皮靴）



女棉皮鞋（毛皮靴）

## 鞋类——棉皮鞋（毛皮靴，男、女）

### 设计说明

采用了系带式设计，跗背调节量大，适合不同脚型人员穿着。鞋帮材料保暖舒适，养脚护脚。鞋底具有缓冲减震、耐磨防滑功能。保暖材料：棉皮鞋为絮片，毛皮靴为皮毛一体。

### 细节解说



男士领口采用包式设计，保护脚踝部位，不磨脚。



女士后跟领口采用直领口设计，简洁大方、内置海绵，柔软舒适。





色彩

金黄色

正红色



设计说明

帽徽是由国徽、长城、盾牌、松枝以及“行政执法”字样组成，整体彰显执法权威性。

细节解说

以锌合金经压铸成型，电镀涂漆等工艺制造。帽徽由徽体、螺钉、螺母三部分组成，螺钉和徽体之间采用铆合固定。徽体为镂空结构，在徽体背面下方边沿，铸有一防转钉。

# 综合行政执法制式服装和标志式样



## 标志类——臂章

色彩

藏青色

金黄色



通用图案

臂章通用图案由盾牌、松枝以及“中华人民共和国XXXX执法”字样组成，整体彰显执法权威性。



生态环境执法：臂章盾牌内图案由山水组成，象征“绿水青山就是金山银山”。整体表达环保人守护蓝天、绿地、净水的理念，彰显生态环境保护的重要性。



交通运输执法：臂章盾牌内图案由方向盘、锚和缆绳组成，象征公路、水路交通运输，整体表达交通人守护交通安全的理念。



农业执法：臂章盾牌内图案由五角星、三只麦穗和梯田组成，象征“农业、农村、农民”三位一体，整体表达“依法治农、依法兴农、依法护农”的理念。



文化市场执法：臂章盾牌内图案由五角星、篆体“文”字和古城楼组成，象征文化和旅游，整体表达文化市场执法的基本理念，彰显文化市场执法的职能职责和重要作用。



应急管理执法：臂章盾牌内图案由五角星、齿轮、紧握的手、英文字母“EM”组成，象征应急管理，整体表达坚持安全发展、维护人民群众生命财产安全和社会稳定的理念。



市场监管执法：臂章盾牌内图案由五角星和长城组成，象征市场监管部门深度融合，依法规范和维护市场秩序，整体表达营造诚实守信、公平竞争市场环境的理念。

# 综合行政执法制式服装和标志式样



色彩

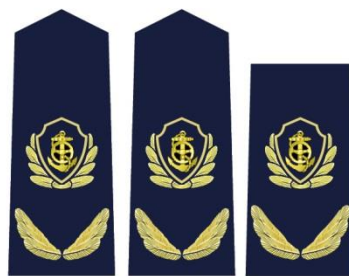
藏青色

金黄色

标志类——肩章（硬肩章、软肩章、套式肩章）



生态环境执法



交通运输执法



农业执法



文化市场执法



应急管理执法



市场监管执法

色彩

藏青色

金黄色



硬胸徽



软胸徽

生态环境执法



硬胸徽



软胸徽

交通运输执法



硬胸徽



软胸徽

农业执法



硬胸徽



软胸徽

文化市场执法



硬胸徽



软胸徽

应急管理执法



硬胸徽



软胸徽

市场监管执法





标志类——硬胸号、软胸号

色彩

藏青色

金黄色

01000130001

硬胸号

01000130001

软胸号

设计说明

胸号号码共11位，第1、2位代表省，3、4位代表市，5、6位代表县，7、8位代表执法部门，9、10、11位代表执法部门人员编号。

细节解说

硬胸号由主体、螺钉和螺母三部分组成，螺钉和主体之间采用铆合固定。硬胸号以锌合金经压铸成型，后经电镀、涂漆、罩树脂等工艺制作而成。

软胸号以涤纶低弹丝提花图案丝织布为版面，经贴衬、熨烫、缝纫等工艺制作而成。



色彩

藏青色

标志类——领带



领带

# 综合行政执法制式服装和标志式样



标志类—腰带扣

色彩

冷黑色

金黄色



生态环境执法



交通运输执法



农业执法



文化市场执法



应急管理执法



市场监管执法



色彩

金黄色



设计说明

标志扣材质为金属，扣面为哑光金黄色，周边一圈装饰框。设计简约、庄重、大方。

细节解说

采用锌合金压铸一体成型。