



安居回龙雅苑

# 售房说明书

安居回龙雅苑安居型商品房



此图仅为方便您了解区域使用，图片仅作示意，具体请以政府最终规划及实际情况为准。

**项目地址：深圳市龙岗区龙城街道愉龙路与盐龙大道交汇处**

本图册资料仅供参考，所有图则及细节以政府部门最终审批及正式法律文件为基础。本图册所有图片均为效果示意图，文字内容仅供参考，不构成邀约，最终解释权归出卖人所有。

深圳市龙岗区住房和建设局 编制  
二〇二一年十月



安居回龙雅苑



## 特别提示：

本售房说明书作为安居回龙雅苑安居型商品房买卖合同签约前的风险提示，认购家庭选房前务必认真阅读，对住房的销售价格、产权限制、小区配套、物业服务、重要提示等情况应全面了解，并根据家庭情况及本项目申购通告确定的可选房源选择住房。房号一经选定确认，不得以任何理由调换。本售房说明书在选房前如有更新，请以最新版为准。

# 目录

一、购房须知	01
(一) 本安居型商品房的交付时间、交付标准、售价及付款方式	
(二) 安居型商品房产产权限制规定	
(三) 小区配套及权属	
(四) 物业服务	
(五) 其他有关情况说明	
二、项目情况说明	02
(一) 简介	
(二) 住房交付标准	
(三) 项目总平面示意图	
(四) 住房户型平面示意图	
三、安居型商品房购房现状提示	13
(一) 项目周边规划提示	
(二) 项目内规划提示	
(三) 项目建筑结构及使用提示	
(四) 重要提示	
四、各房号特殊说明	15

## 一、购房须知

### (一) 本安居型商品房的交付时间、交付标准、售价及付款方式

1、安居回龙雅苑安居型商品房预计交付使用时间为2022年7月31日前。本项目安居型商品房的配售均价为24635元/平方米(按建筑面积计算，为毛坯房价格)。此批住房未做精装修，交付标准以样板房或买卖合同约定为准，每套住房的具体售价详见房源价格表。

2、申请家庭在选房后应及时交纳购房款，未在规定时间内付款的，视为自行放弃所认购的住房。购买本住房可选择的付款方式有以下两种：

(1)一次性付款:买受人应在《深圳市安居型商品房认购协议书》规定时间内一次性向出卖人付清全部房款。

(2)按揭付款:买受人应在签订《深圳市安居型商品房认购协议书》后，向住房公积金受托银行或出卖人合作按揭贷款银行申请办理按揭贷款手续，并在《深圳市安居型商品房认购协议书》规定时间内交清首期款。无法办理按揭贷款的，买受人应在知道或应当知道不能办理按揭贷款之日起，在《深圳市安居型商品房认购协议书》规定时间内，向出卖人一次性付清全部房款。

### (二) 安居型商品房产产权限制规定

1、在取得完全产权之前，买受人享有有限产权，期间安居型商品房不得出租、出借、转让、赠与、抵押(认购本住房办理按揭贷款的抵押除外)，不得用于经营性用途或改变使用功能。

2、自买卖合同签订之日起满10年的，买受人没有买卖合同约定的及相关政策法规规定的不受理取得住房完全产权申请的情况，并且没有相关政策法规规定的回购情况的，可按照届时的相关规定向住房保障部门缴纳土地及房产增值收益等价款后，申请取得全部产权。

3、有关产权的其他事宜按国家及地方政府相关政策法规执行。

### (三) 小区配套及权属

安居回龙雅苑项目设置有幼儿园、物业服务用房及垃圾收集站等配套设施，除物业服务用房产产权归该物业管理区域全体业主所有外，其他配套设施的产权属政府所有，法律另有规定的除外。

在项目建筑规划内用于停放汽车的车位、车库归出卖人所有，并由出卖人依法享有相关权利。本项目建筑规划内机动车地下停车位共350个，非机动车停车位(地上)共计160个，总户数540户。

### (四) 物业服务

本项目前期物业服务单位正在公开招标中，待确定前期物业管理服务公司及前期物业管理费标准后，将在后续通告中告知认购家庭。另外日常收取的专项维修资金需按政府规定的标准缴纳。

### (五) 其他有关情况说明

1、本说明部分图片为实景合成及产品示意，所有文字、图片资料仅供参考，具体细节以现场实物和公示为准。

2、本说明书所展示的具体建筑面积均以深圳市地籍测绘大队测绘数据为准，最终建筑面积以竣工测绘面积数据为准。

3、本说明书所示布局、道路、景观、配套设施等内容，以政府最终批文为准。

## 二、项目情况说明

### (一) 简介

安居回龙雅苑位于深圳市龙岗区龙城街道愉龙路与盐龙大道交汇处，项目总建筑面积为57957.43平方米。其中配套幼儿园建筑面积为2461.56平方米，住宅建筑面积为40483.20平方米。本项目的土地使用年限为70年（2020年9月30日至2090年9月29日止）。

本项目属于安居型商品房项目，包含2栋高层住宅和1栋3层幼儿园，本次销售的安居型商品房总套数为540套，其中建筑面积约69平方米的两房户型共有360套，建筑面积约83平方米的三房户型共有180套。

### (二) 住房交付标准(毛坯交付)

序号	项目名称	配置内容
户内交付标准		
1	入户门	防火门
2	外墙窗户	铝合金窗(卫生间为防火窗)
3	室内墙面	结构墙面(阳台墙面为外墙涂料)
4	室内地面	隔音砂浆地面
5	室内顶棚	结构顶棚(阳台为外墙涂料)
6	卫生间、厨房地面	防水处理完,水泥砂浆地面
7	卫生间、厨房墙面	防水处理(厨房按设计为局部防水)
8	开关、插座	室内按设计合理配置开关、插座
9	对讲系统	客厅设置可视对讲系统
10	给水	卫生间、厨房按设计配置冷热水管,洗衣机位置配备给水,除阳台配置一个水龙头外,其余用堵头封堵
11	排水	用水点排水及阳台雨水排水按设计要求配备
12	天然气	厨房和热水器按设计位置配置燃气管道和接驳点
公共区域交付标准		
13	首层大堂及电梯厅	地面大理石、墙面大理石、顶棚石膏板吊顶
14	标准层走道	地面瓷砖、墙面瓷砖、顶棚石膏板吊顶
15	地下车库	金刚砂地面、墙面乳胶漆、顶棚乳胶漆
16	架空层	地面景观铺砖、墙面乳胶漆、顶棚乳胶漆
17	消防楼梯间	地面水泥砂浆地面、墙面乳胶漆、顶棚乳胶漆
18	地下室塔楼电梯厅走道	地面瓷砖、墙面瓷砖、顶棚乳胶漆

#### 备注:

- 住宅塔楼为装配式建筑,其装配式技术要求外墙区域设置内保温措施,其材料为35mm厚度的保温砂浆,分布在塔楼两端户型东侧和西侧的墙体上;
- 精装范围:住宅的首层大厅及各层电梯厅,不包含户型室内;
- 塔楼楼梯间、前室、走道的部分位置按国家消防规范设置了室内消火栓;
- 各户型空调室外机位设置在两楼层之间的凸窗百叶内,如业主需要安装检修,可能存在业主需要配合相关人员进屋维修的情况;
- 本交付标准文字说明仅供参考,房屋交付标准以买卖合同约定内容为准;
- 户内分隔墙为轻质隔墙;
- 根据国家及广东省、深圳市相关文件规定,本项目安居型商品房居住楼层采用装配式设计,其中,楼层中的非承重隔墙(含相邻两户之间的分户隔墙,该墙体所在位置和区域见户型图中示意)均采用预制空心隔墙板组合而成。如果住户需对该墙面结构实施破坏性作业时(包括但不限于钉钉、穿孔、埋线等),需要事先咨询物业公司意见,取得允许后方可施工。同时,非承重预制空心隔墙可能在隔音及抗震性能等方面欠佳,由此对相邻住户或公共部位产生影响而造成一切纠纷由该住户自行负责。此外,由于节能要求,东西外墙内侧有保温构造。





(三) 项目总平面示意图

A1户型: 约69m<sup>2</sup> 两房两厅一卫

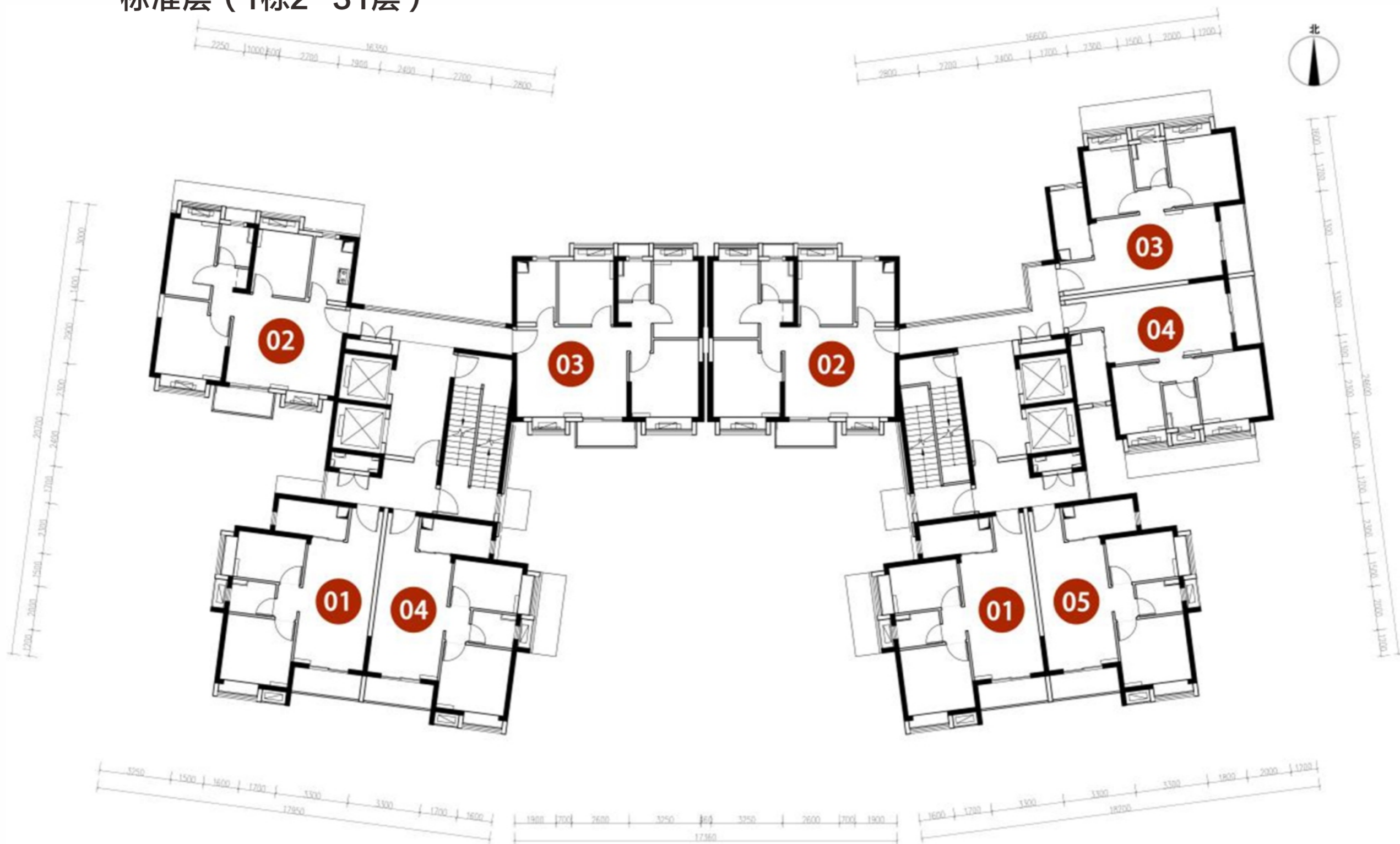
A2户型: 约69m<sup>2</sup> 两房两厅一卫

B1户型: 约83m<sup>2</sup> 三房两厅一卫

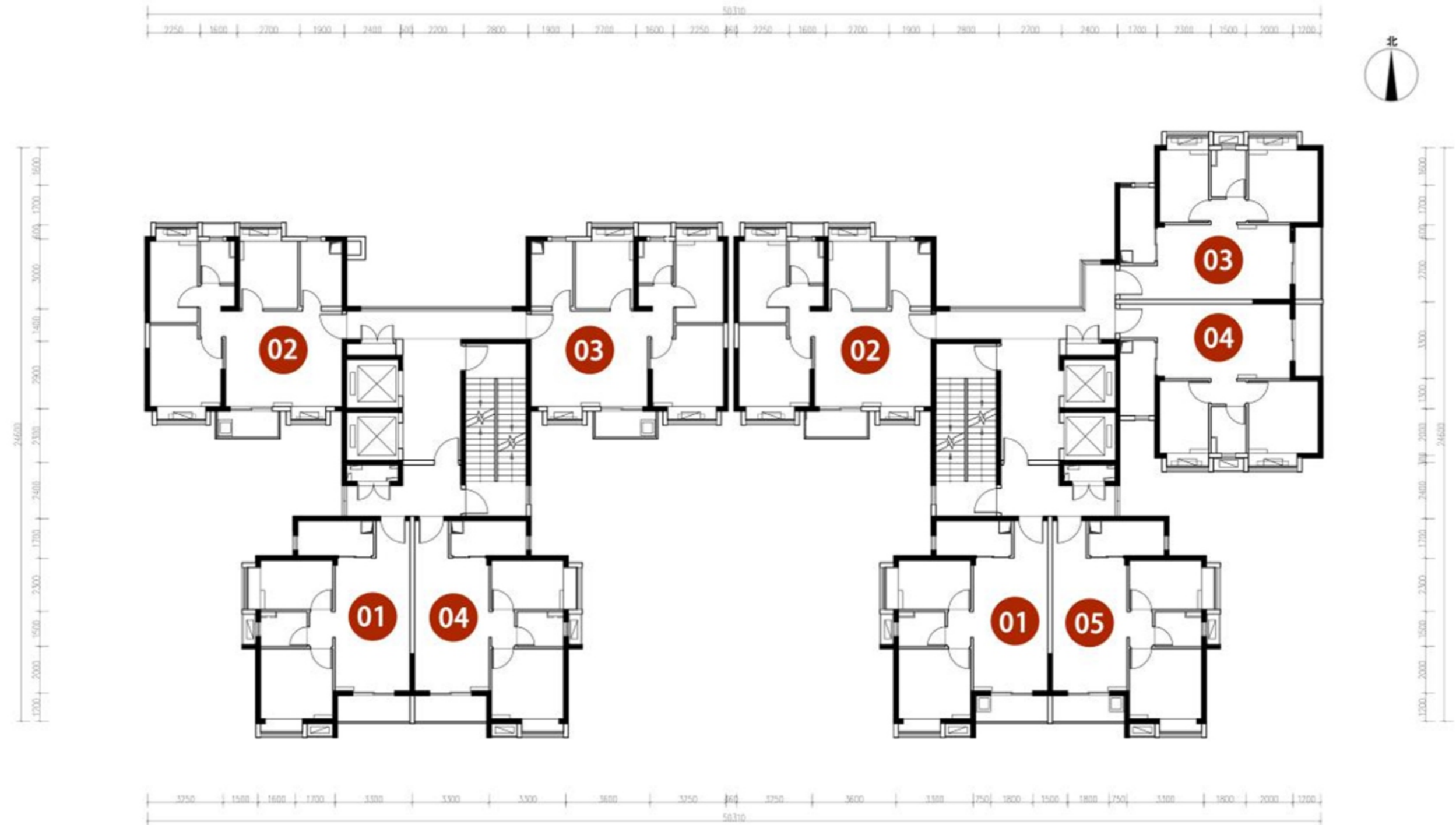
- ① 人行主要出入口
- ② 人行次要出入口
- ③ 车行出口 / 消防出入口
- ④ 车行入口 / 消防出入口
- ⑤ 车库出口
- ⑥ 车库入口
- ⑦ 幼儿园人行出入口
- A 物业管理用房 (1F)
- B 垃圾收集点
- C 儿童活动场地
- D 公共开放空间
- E 配电房 (-1F)
- F 水泵房 (-2F)
- G 化粪池

(四) 住房户型平面示意图

标准层 (1栋2-31层)

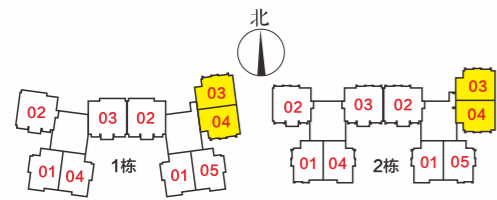
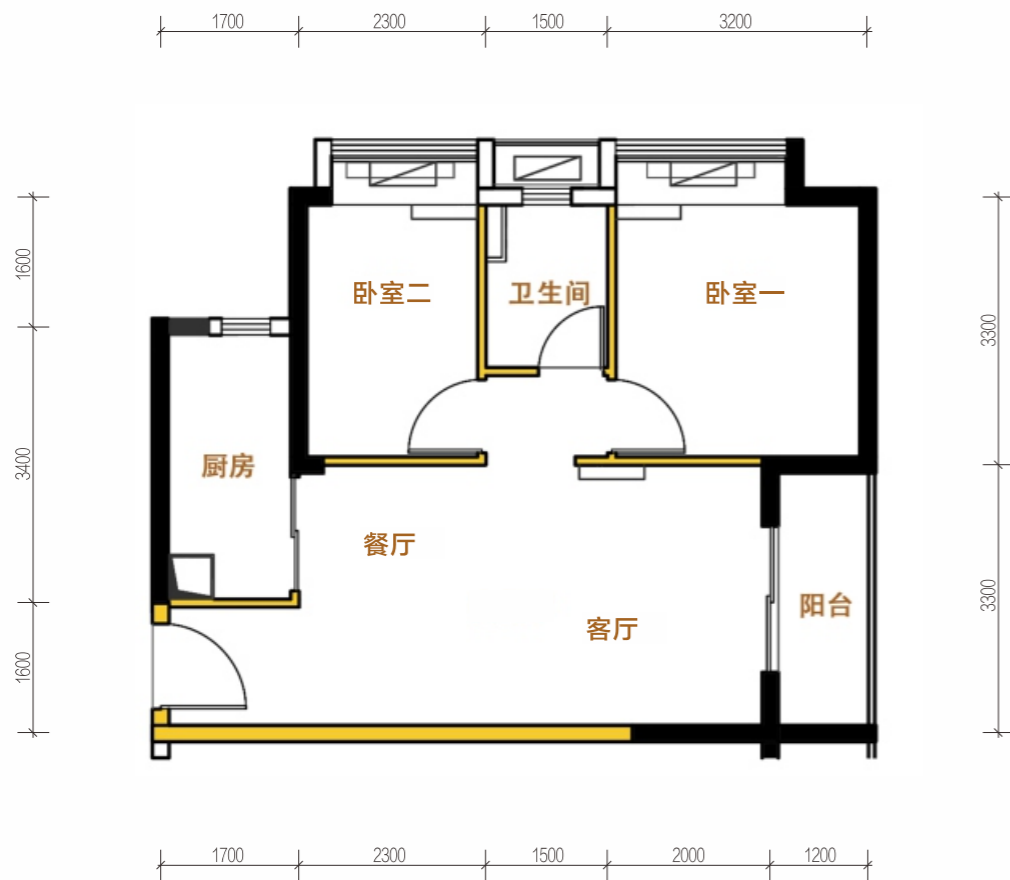


# 标准层 (2栋2-31层)



# A1户型

建面约 69m<sup>2</sup> 两房两厅一卫  
户型分布：1栋 2-31层、2栋 2-31层



户型	户型位置	楼层	房号	建筑面积 (m <sup>2</sup> )	套内面积 (m <sup>2</sup> )	套数
A1	1栋	2-31	B座03、B座04	约69.14	约52.66	60
	2栋	2-31	B座03、B座04	约69.2	约52.66	60

注：具体建筑面积、尺寸以深圳市地籍测绘大队的测绘数据为准

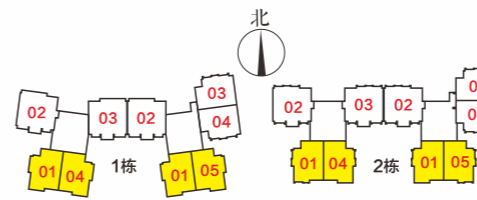
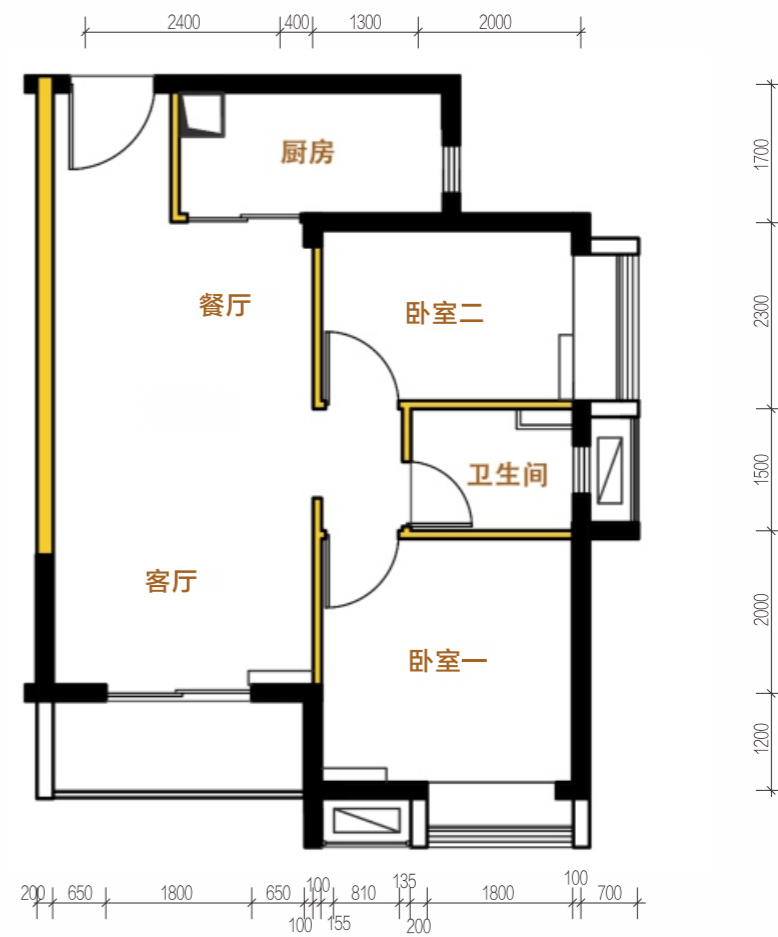
## 温馨提示

- 图中标注尺寸为参考尺寸；
- 户型平面图均不反映户型朝向；
- 户型平面图中的房间门、厨卫门均为示意；
- 同一户型平面结构基本一致，因建筑场地立面效果等原因，相同户型结构、门窗等可能存在少量差异；
- 1层为架空层、入户大堂、绿化空间和公共配套；
- 各户型因公摊面积与外墙范围不同，建筑面积与标准层相同投影位置的户型有一定差异；
- 相同户型住房因楼层不同，局部结构、剪力墙厚度、面积等可能有所不同，最终交付标准以深圳市地籍测绘大队的测绘数据为准。
- 图中黄色墙体为非承重预制空心隔墙，该墙体的使用注意事项及性能方面的情况说明，详见本售房说明书中第二章“项目情况说明”第二项的“备注”第7条。
- 图中黑色墙体为楼体的剪力墙，该墙体均为结构承重墙，禁止进行破坏性或影响楼体结构安全的施工作业；如需在剪力墙表面进行装修作业，需获得物业管理公司允许。

备注：本项目安居型商品房选房前，本售房说明书如有更新，请以最新版为准。

# A2户型

建面约 69m<sup>2</sup> 两房两厅一卫  
户型分布：1栋 2-31层、2栋 2-31层



户型	户型位置	楼层	房号	建筑面积 (m <sup>2</sup> )	套内面积 (m <sup>2</sup> )	套数
A2	1栋	2-31	A座01、A座04	约71.43	约52.66	60
	1栋	2-31	B座01、B座05	约69.14	约52.66	60
	2栋	2-31	A座01、A座04	约71.45	约52.66	60
	2栋	2-31	B座01、B座05	约69.2	约52.66	60

注：具体建筑面积、尺寸以深圳市地籍测绘大队的测绘数据为准

## 温馨提示

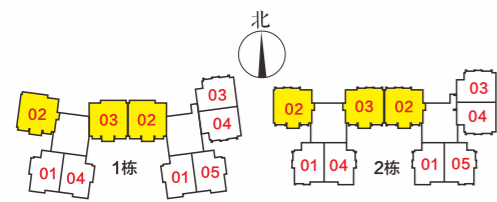
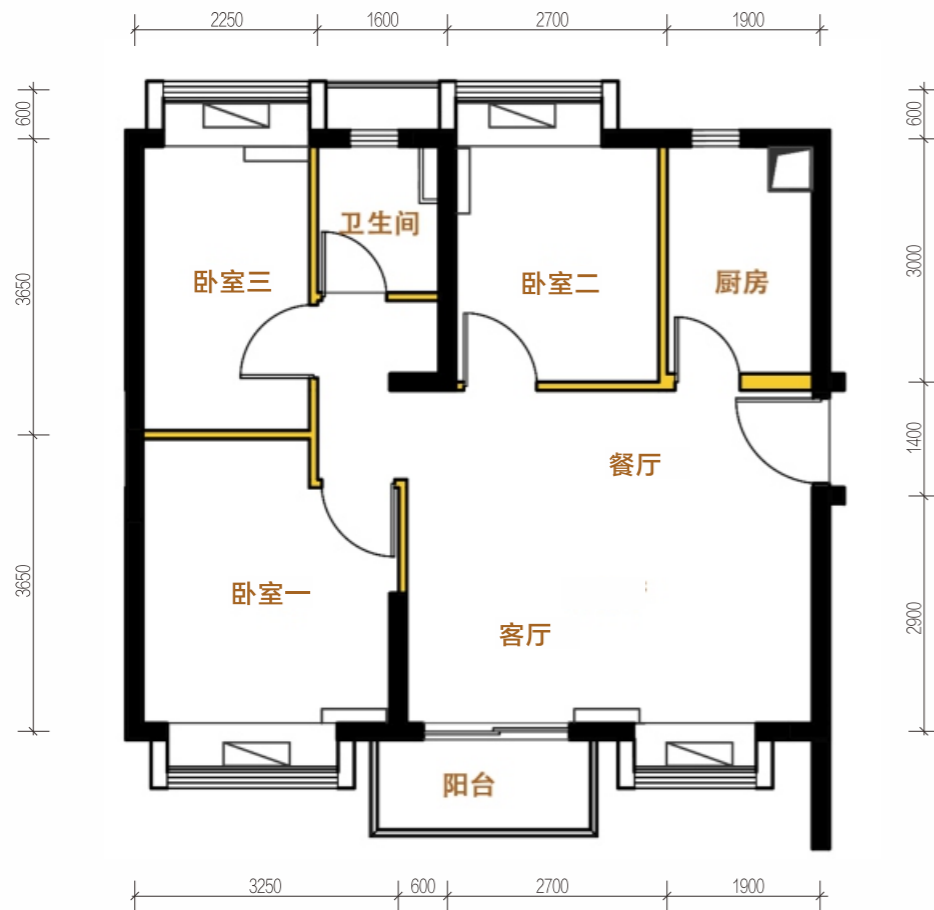
- 图中标注尺寸为参考尺寸；
- 户型平面图均不反映户型朝向；
- 户型平面图中的房间门、厨卫门均为示意；
- 同一户型平面结构基本一致，因建筑场地立面效果等原因相同户型结构、门窗等可能存在少量差异；
- 1层为架空层、入户大堂、绿化空间和公共配套；
- 各户型因公摊面积与外墙范围不同，建筑面积与标准层相同投影位置的户型有一定差异；
- 相同户型住房因楼层不同，局部结构、剪力墙厚度、面积等可能有所不同，最终交付标准以深圳市地籍测绘大队的测绘数据为准。
- 图中黄色墙体为非承重预制空心隔墙，该墙体的使用注意事项及性能方面的情况说明，详见本售房说明书中第二章“项目情况说明”第二项的“备注”第7条。
- 图中黑色墙体为楼体的剪力墙，该墙体均为结构承重墙，禁止进行破坏性或影响楼体结构安全的施工作业；如需在剪力墙表面进行装修作业，需获得物业管理公司允许。

备注：本项目安居型商品房选房前，本售房说明书如有更新，请以最新版为准。



# B1户型 建面约 83m<sup>2</sup> 三房两厅一卫

户型分布：1栋 2-31层、2栋 2-31层



户型	户型位置	楼层	房号	建筑面积 (m <sup>2</sup> )	套内面积 (m <sup>2</sup> )	套数
B1	1栋	2-31	A座02、A座03	约85.95	约63.36	60
	1栋	2-31	B座02	约83.19	约63.36	30
	2栋	2-31	A座02、A座03	约85.98	约63.36	60
	2栋	2-31	B座02	约83.27	约63.36	30

注：具体建筑面积、尺寸以深圳市地籍测绘大队的测绘数据为准  
 特别说明：因住宅要符合日照通风的规范，1栋A座03房号与B座02房号，其户门所在的墙体与走道成锐角关系。

## 温馨提示

- 图中标注尺寸为参考尺寸；
  - 户型平面图均不反映户型朝向；
  - 户型平面图中的房间门及卫生间门均为示意；
  - 同一户型平面结构基本一致，因建筑场地立面效果等原因相同户型结构、门窗等可能存在少量差异；
  - 1层为架空层、入户大堂、绿化空间和公共配套；
  - 各户型因公摊面积与外墙范围不同，建筑面积与标准层相同投影位置的户型有一定差异；
  - 相同户型住房因楼层不同，局部结构、剪力墙厚度、面积等可能有所不同，最终交付标准以深圳市地籍测绘大队的测绘数据为准。
  - 图中黄色墙体为非承重预制空心隔墙，该墙体的使用注意事项及性能方面的情况说明，详见本售房说明书中第二章“项目情况说明”第二项的“备注”第7条。
  - 图中黑色墙体为楼体的剪力墙，该墙体均为结构承重墙，禁止进行破坏性或影响楼体结构安全的施工作业；如需在剪力墙表面进行装修作业，需获得物业管理公司允许。
- 备注：本项目安居型商品房选房前，本售房说明书如有更新，请以最新版为准。

## 三、安居型商品房购房现状提示

本项目备案名为《安居回龙雅苑》，土地用途为二类居住用地，土地用地使用权期限：自2020年9月30日起至2090年9月29日止；  
 出卖人以【出让】方式取得，本项目安居型商品房宗地号为G01021-0032，土地使用权出让合同书号为：深地合字（2020）2044号，土地使用权面积为：10761.89平方米；建设用地规划许可证号：地字第440307202000028号；深圳市建设工程规划许可证号：深规划资源建许字LG-2021-0069（改1）号；上述地块相关规划指标详见相应《深圳市土地使用权出让合同书》、《深圳市建设工程规划许可证》。

### （一）项目周边规划提示

- 1、本项目北侧（尤其是项目1栋北侧）临盐龙大道，盐龙大道是深圳市“七横十三纵”干线路网规划中的重要纵向通道，全程均为高快速路，车流量较大；本项目南侧仁恒梦中心为在建工程项目；项目东侧为本项目车辆主要出入口，该市政道路与仁恒梦公寓出入口共用；项目西侧次要出入口（2号门）外、北侧用地红线外设有高压电箱；本项目1栋西侧围墙外修建有信号塔，项目2号门一侧有招商依山郡小学、龙城街道中心幼儿园；本项目红线外可能出现包括但不限于拆迁、修缮、新建项目等工程建设；以上规划可能产生包括但不限于噪音、粉尘、尾气、交通秩序等影响，购买时请注意；
- 2、本项目学位情况说明：该片区人口密集，周边公办学校学位均已饱和，学位极度紧张。购房家庭申请学位按龙岗区义务教育学位积分办法排队入学，预计将分流到较远的公办或民办学校。龙岗区教育局根据国家、省、市有关规定，综合考虑适龄儿童少年人数、学校分布、学校规模、新楼盘入住等因素，科学为学校划定招生地段，一般于每年四月公告学区地段划分情况。未来该项目学区地段的划分将根据区域内现有或新（改扩）建学校落成、学位供需情况变化、适龄学生人数等因素予以适时调整。具体以龙岗区教育局当年公布的《龙岗区义务教育阶段学位申请指南》为准。本说明中涉及的学位事项由龙岗区教育局负责解释。  
 龙岗区教育局招生咨询电话：0755-89551962。

### （二）项目内规划提示

本项目可能产生噪声污染的因素：

- 1、人行出入口：本项目靠近恒信三路一侧中部、靠近愉龙路一侧中部设置有小区人行出入口，购买时请注意；
- 2、机动车出入口：1栋东侧设置有车行出入口以及地下车库出入口；2栋东南侧设置有车行出入口以及车库出入口，购买时请注意；
- 3、消防车通道：本项目绕1栋北侧以及2栋北侧设有消防车道，项目东侧设有消防车通道出入口，购买时请注意；
- 4、自行车库：1栋、2栋首层设有架空自行车库，分别在南北两侧开设出入口，购买时请注意；
- 5、空调安装：本项目未安装空调，空调室外机位置已预留，安装空调时，注意凸窗下方的空调室外机尺寸不能大于540mm×760mm×250mm（高×长×厚），其他区域的空调室外机尺寸不能大于600mm×900mm×350mm（高×长×厚），否则室外机无法安装到预留位置，另外不排除需要进行高空作业安装的可能，购买时请注意；
- 6、电梯机房：塔楼屋面以上设置有电梯机房，购买时请注意；
- 7、水泵房及水泵设备：1栋屋顶设置有稳压设备及消防稳压水箱，购买时请注意；
- 8、排烟口：2栋A座北侧出入口处设置有发电机排烟口，购买时请注意；
- 9、项目配套幼儿园设在2栋南侧，购买时请注意；

本项目可能产生视觉影响的因素：

- 10、1栋A座02号房南侧视野会被同楼栋01号房部分遮挡，2栋A座02、03号房南侧视野会被同楼栋01、04号房部分遮挡，2栋B座02号房南侧视野会被同楼栋01号房部分遮挡，购买时请注意；

本项目可能产生异味影响的因素：

- 11、化粪池：2栋首层西侧设置了两个化粪池，购买时请注意；
- 12、垃圾收集点：1栋首层东北侧设有垃圾收集点，购买时请注意；
- 13、排风井：地下室排风井道有部分设于塔楼架空层内，购买时请注意；
- 14、卫生间：物业管理用房设置有室内卫生间，并通过立面设置卫生间排风设施，购买时请注意；

本项目可能影响环境秩序的因素：

- 15、物业管理用房：2栋首层南侧设有物业管理用房，购买时请注意；
- 16、消防控制室：2栋首层东侧设有消防控制室，购买时请注意；

本项目其他可能影响的因素：

- 17、本项目1栋屋顶设置有报警阀间等设备用房，购买时请注意；
- 18、本项目红线内社区幼儿园属于公建配套（按9个班的标准建设），具体办学性质、开学时间、招生办法以龙岗区教育局通告为准，购买时请注意；

19、本项目目前销售物料上展示的户型面积均不作为交楼标准，所有住房户型面积均以最终竣工验收并经政府审批的查文报告为准，购买时请注意；

20、本项目为高层建筑，装配式建筑，购买时请注意；

21、本项目机动车地下停车位数量为350个，总户数为540户，可能会对业主造成停车困难的影响，购买时请注意；

22、本项目1栋、2栋A座02号房入户位置有水井房,01号房入户位置有强弱电井及消防箱体；1栋、2栋B座04号房入户位置有水井房,05号房入户位置有强弱电井及消防箱体，购买时请注意；

23、本项目2栋B座4层01-05号房为销售样板房，购买时请注意；

### （三）项目建筑结构及使用提示

1、本项目安居型商品房的标准层层高为3.0米，购买时请注意；

2、本项目户型图并不能体现所有户型局部的细微变化，部分户型结构及门窗结构存在一定差别，其具体面积、尺寸、形状、通风、采光、环境条件可能会因位置和楼层不同而有所差异，所购买户型结构以最终买卖合同为准，购买时请注意；

3、本项目总平面效果图以规划部门批准的总平面图为依据绘制，仅作为本项目规划效果示意，与实景存在一定差异，具体内容以政府规划部门批准的规划方案为准，购买时请注意；

4、本项目临时接待中心、样板房、看楼路线（包括但不限于绿化、道路）等区域进行了相应调整，在本项目销售完毕后将按规划要求恢复，购买时请注意；

5、本项目场地内设置有地下室2层，地下室为停车库及设备用房，购买时请注意。

### （四）重要提示

1、因建筑场地、立面效果，同一户型在不同的位置，局部细节会有所不同，本项目户型图中所示图文信息仅供参考，并非交楼标准。本项目所有销售信息以政府批文及双方签订的买卖合同为准。

2、本项目在临时接待中心及销售资料中公布的总平面图为规划方案，该方案和经济技术指标仅供参考，项目总平面图以规划部门的最终批准为依据；沙盘模型仅作为本项目规划效果示意，与实景之间可能存在一定差异，最终以政府规划部门审批的规划方案为准；在履行法律程序后，该规划可能发生局部调整。

3、本项目沙盘模型所展示的周边环境仅为示意，不排除与实际状况有差异，。本模型因制作比例和材料所限，与实际状况可能存在差异；模型栏杆、围墙等部件仅供参考，最终以出卖人入伙交付为准，买卖双方权利义务以买卖合同约定为准。

4、关于本项目的模型、效果图、文字宣传、多媒体等宣传资料及现场展示物品等所有口头、书面或任何其他方式明示的内容、标准等不构成出卖人的要约，不作为认购协议书及本说明书或者买卖合同的组成部分，买卖双方的权利义务以买卖双方签订的买卖合同及相关法律文件为准；

5、本项目的销售价格、销售时间、销售地点、销售方式、购房规则及流程由出卖人根据相关要求制定，请留意最新动态；

6、本项目单套住房细节以政府最终批文及双方签订的买卖合同为准，本项目为毛坯交付。

7、本项目在销售现场公示价格不包括房屋交付使用后其他单位收取的任何费用，如有有线电视开户费、市内电话开户费、宽频网络开户费、燃气开户费、物业服务费、物业专项维修资金、办理不动产权证与入伙等相关的其他费用。公示价格与买卖合同约定价格不同的，以买卖合同约定价格为准。

8、因受国家以及地方政府的房地产政策影响，购买安居型商品房可能具有一定的风险，请买受人务必于正式认购本项目安居型商品房之前对此类信息作谨慎了解，出卖人不承担买受人因相关房地产政策变化而引起的任何风险。

9、出卖人在销售过程中只对本项目自身信息进行介绍（以书面信息为准），所有涉及双方权利义务及认定标准的，均以最终签署的买卖合同、补充协议等法律文件为准，本项目红线外区域规划以政府部门公布信息为准。

10、如买受人将房款或相关的购房款用以现金或转账方式给除出卖人以外的任何个人(包含但不限于出卖人任何人员及销售代表公司人员)，该行为对出卖人不发生法律效力，出卖人对此不承担任何责任，买受人的付款义务不做任何减、免，仍应按照买卖双方的约定继续向出卖人支付购房款。

11、本项目红线内不利因素来源于经政府批准的规划及设计方案，红线外不利因素信息来源于目前环境现状或相关政府规划。不排除本项目红线外周边环境和政府规划存在被调整的可能性。由于受条件限制，出卖人难以穷举本项目红线内外的所有状况，请买受人在购买前仔细比较，慎重决定。

12、以上提示均基于现状。由于设计、施工，技术以及政府政策、规划审批调整的需要，出卖人对本售房说明书保留修改和最终解释的权利，买卖双方权利义务以最终买卖合同约定为准，敬请知晓。

## 四、各房号特殊说明

A1户型（1、2栋B座03、04号房）							
楼栋	楼层	客厅及餐厅	卧室一	卧室二	阳台	厨房	卫生间
1栋 2栋	2层- 31层	1.因消防要求，入户门均为防火门 2.楼面设置有隔声减震砂浆 3.空调室外机位详见户型图 4.03号房入户门外走廊可能存在飘雨	1.楼面设置有隔声减震砂浆 2.空调室外机位详见户型图		1.有阳台排水和冷凝水管局部遮挡 2.设置有空调位	1.厨房内有预留热水器的条件 2.厨房不考虑地漏排水	1.因消防要求，卫生间的门均为防火门 2.卫生间预留排气扇安装条件 3.坐便需要按照降板条件安装

A2户型（1、2栋A座01、04号房；B座01、05号房）							
楼栋	楼层	客厅及餐厅	卧室一	卧室二	阳台	厨房	卫生间
1栋 2栋	2层- 31层	1.因消防要求，入户门均为防火门 2.楼面设置有隔声减震砂浆 3.空调室外机位详见户型图	1.楼面设置有隔声减震砂浆 2.空调室外机位详见户型图		1.有阳台排水和冷凝水管局部遮挡 2.设置有空调位	1.厨房内有预留热水器的条件 2.厨房不考虑地漏排水	1.因消防要求，卫生间的门均为防火门 2.卫生间预留排气扇安装条件 3.坐便需要按照降板条件安装

B1户型（1、2栋A座02、03号房；B座02号房）								
楼栋	楼层	客厅及餐厅	卧室一	卧室二	卧室三	阳台	厨房	卫生间
1栋 2栋	2层- 31层	1.因消防要求，入户门均为防火门 2.临近电梯井的客厅设置有隔声减震砂浆 3.楼面设置有隔声减震砂浆 4.空调室外机位详户型布置图 5.入户门外走廊可能存在飘雨	1.楼面设置有隔声减震砂浆 2.空调室外机位详户型布置图			1.有阳台排水和冷凝水管局部遮挡 2.设置有空调位	1.厨房内有预留热水器的条件 2.厨房不考虑地漏排水	1.因消防要求，卫生间的门均为防火门 2.卫生间预留排气扇安装条件 3.坐便需要按照降板条件安装

#### 备注：

如买受人自愿选择购买上述住房，即表明买受人已清楚知悉并认可上述户型的特殊性，日后不得以此为理由退房或调房，也不得以此为由要求调整房价款或其他任何费用或向出卖人提出任何赔偿或补偿要求。